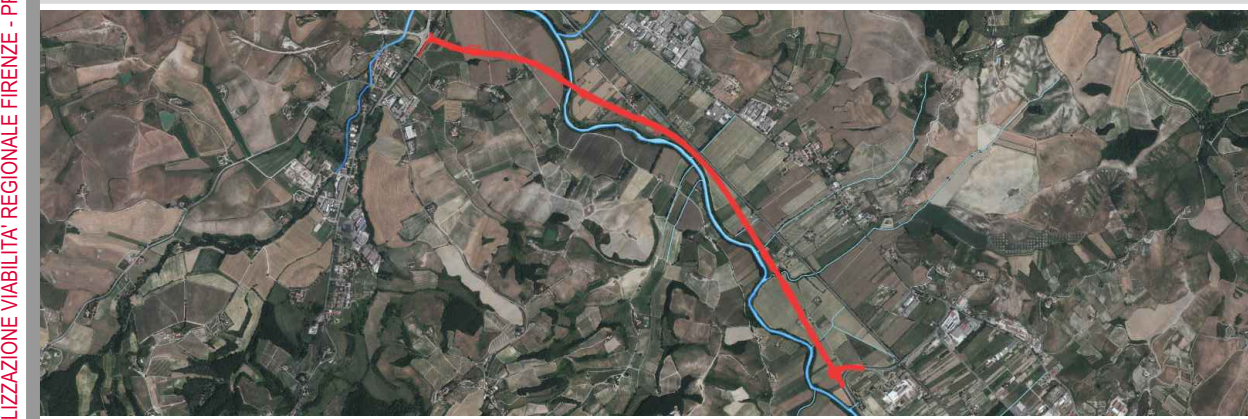


LEGENDA

- Dv – Depositi di versante a composizione prevalentemente limo-argillosa con permeabilità basso o molto bassa. Privi di falde acquifere significative.
- AII – Depositi alluvionali costituiti da sabbie limose e limi argillosi di colore grigio o marrone. Permeabilità media. Falda idrica a modesta profondità e ad alta vulnerabilità.
- GS – Depositi alluvionali terrazzati prevalentemente ghiaio-sabbiosi con permeabilità variabile da media ad elevata, privi di accumuli idrici significativi.
- Arg – Argille, argille sabbia-limose e limi con permeabilità bassa o molto bassa.
- Calc – Calcareni e calciruditi bioclastiche mediamente permeabili ma privi di falde acquifere.
- fascia di rispetto pozzi
- Contatto stratigrafico
- Foglia diretta
- Sondaggio attrezzato con piezometro a tubo aperto
- Ppzo per acqua con relativa autorizzazione e destinazione d'uso
- Linee isopiezometriche (m da p.c.) estratti da P.S. Comunali
- Aree di rispetto stradale
- Aree di compensazione
- Cassa di espansione
- Limiti comunali
- Aree rispetto ringrosso argine fluviale
- "Cassa sud Casinò d'Elisa"

VARIANTE ALLA SRT 429 DI VAL D'ELSA LOTTO 3 TRATTO CERTALDO - CASTELFIORENTINO TRA LO SVINCOLO CERTALDO OVEST E LO SVINCOLO CON LA S.P. VOLTERRANA



GE - GEOLOGIA

CARTA IDROGEOLOGICA

RESPONSABILE DEL PROCEDIMENTO Ing. Antonio DE CRESCENZO	ATTIVITA' SPECIALISTICHE (in ordine alfabetico) GEOLOGIA E GEOTECNICA IDROGEO Engineering & Consulting IDROLOGIA E IDRAULICA DA SA Ingegneria s.r.l. RILIEVI PLANOALTIMETRICI - PIANO PARTICELLARE GDEC s.r.l. PROGETTO STRADALE DLA ASSOCIATI PROGETTO STRUTTURE - OPERE D'ARTE Studio Tecnico Ing. Salvatore Giacomo Morano MITIGAZIONE AMBIENTALE E OPERE A VERDE ALEPH PIANO DI SICUREZZA E COORDINAMENTO (PSC) Studio Tecnico Ing. Claudio Consorti
C.D.P. COORDINAMENTO DIREZIONE DI PROGETTO Ing. Alessandro SILVIETTI Ing. Iacopo MAZZONI	SUPPORTO AL RUP Dott. Aldo PARISI COLLABORATORI (in ordine alfabetico) Geom. Federico ANZUINI Dis. Francesca BELLINI Geom. Alessandro INNOCENTI Dis. Ed. Antonella MATTIOLI Dis. Ligia del Pilar MONTALVO
IL PROGETTISTA DELL'ATTIVITA' SPECIALISTICA Dott. Geol. Simone Fiaschi	PROGETTO DEFINITIVO REDATTO DA CEAM-ITALIA Luglio 2013 REVISIONE

FASE	CARTELLA	ELABORATO	PROGRESSI	REV	NOME FILE e DATA DI AGGIORNAMENTO (yyyymm)	SCALA
D	G	E	0	4	012	1 : 5.000
NOTE DI STAMPA:		P.R.S. INTERVENTO:		ID 832	C.U.P.	
2	Novembre 2018	Aggiornamento	Fiaschi	Fiaschi	Sivetti	
0	Luglio 2018	Emissione	Fiaschi	Fiaschi	Sivetti	
REVISIONE	DATA	MOTIVAZIONE	REDATTO	VERIFICATO	C.D.P.	

Il presente documento e le informazioni in esso contenute sono di proprietà della Regione Toscana e non possono essere riprodotte o comunicate a terzi senza preventiva autorizzazione scritta.

REGIONE TOSCANA
 ASSESSORATO INFRASTRUTTURE MOBILITA' URBANISTICA E POLITICHE ABITATIVE
 DIREZIONE DELLE OPERE PUBBLICHE INFRASTRUTTURE E TRASPORTO PUBBLICO LOCALE
 SETTORE PROGETTAZIONE E REALIZZAZIONE VIABILITA' REGIONALE FIRENZE - PRATO - PISTOIA
 PROGETTO DEFINITIVO