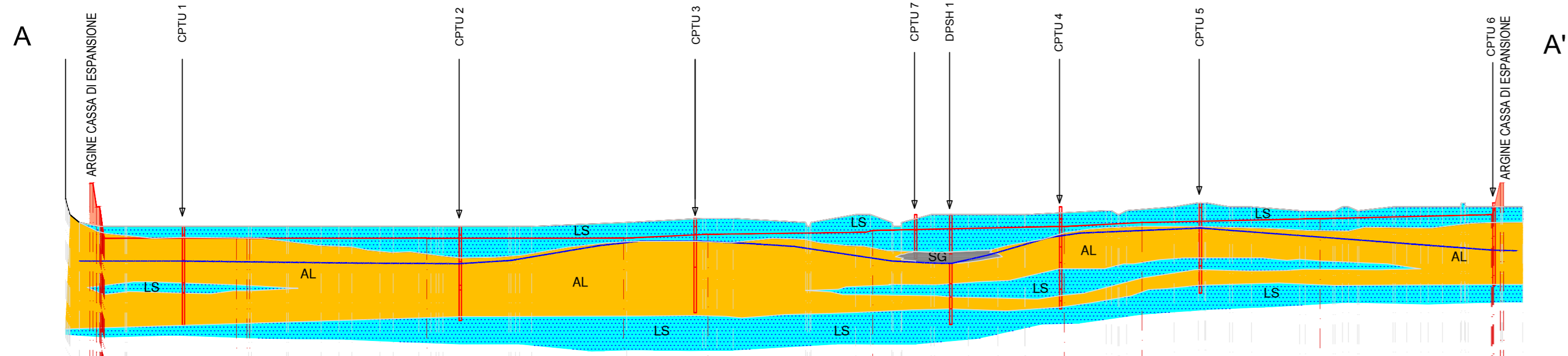
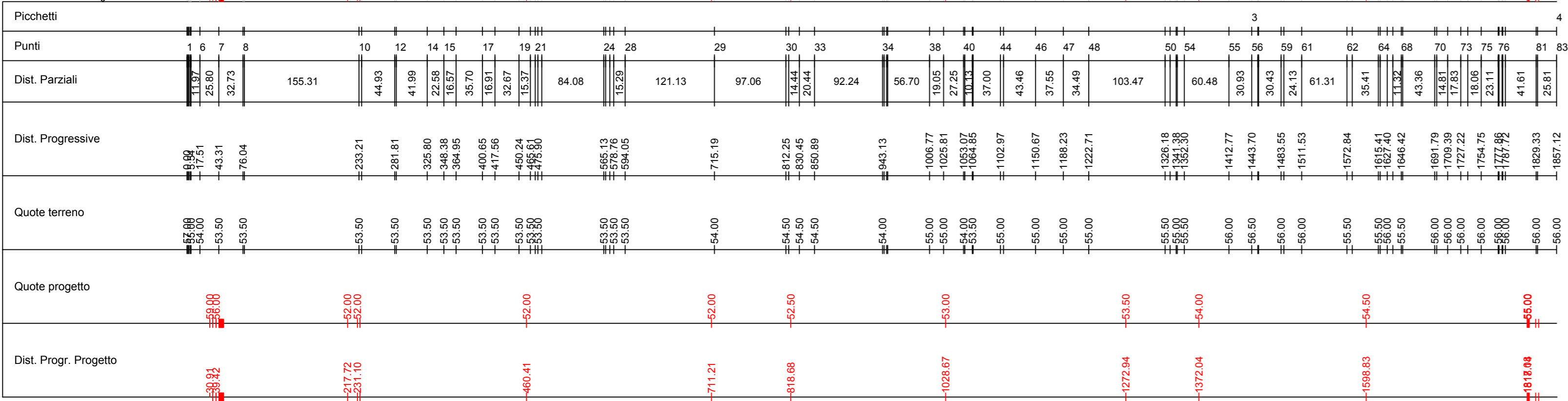


SEZ. AA'

Altezze: 1:500
Lunghezze: 1:5000

-1.00



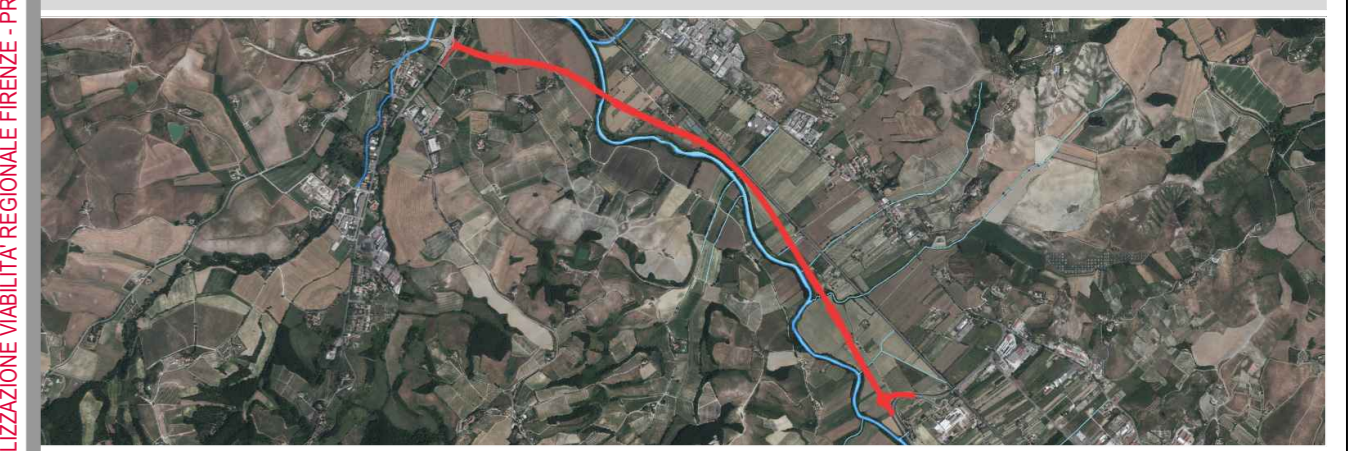
LEGENDA

Depositi alluvionali terrazzati dell'Elsa
Olocene - Pleistocene

- LS - Limi sabbiosi e sabbie fini limose di colore variabile dal giallo-ocra al marrone, con intercalato qualche livello limo-argilloso.
- AL - Argille limose e limi argillosi debolmente sabbiosi, con locali intercalazioni sabbioso limose di spessore mediamente compreso fra 50 cm e 1m mediamente consistenti, da molto a mediamente plastiche.
- SG - Ghiaie in matrice sabbioso limosa.

- Contatto stratigrafico
- Falda
- CPTU 1 Prove penetrometriche con punta elettrica
- DPSH 1 Prova penetrometrica dinamica
- Verticali di indagine

REGIONE TOSCANA
ASSESSORATO INFRASTRUTTURE, MOBILITA', URBANISTICA E POLITICHE ABITATIVE
DIREZIONE DELLE POLITICHE MOBILITA' INFRASTRUTTURE E TRASPORTO PUBBLICO LOCALE
SETTORE PROGETTAZIONE E REALIZZAZIONE VIABILITA' REGIONALE FIRENZE - PRATO - PISTOIA
PROGETTO DEFINITIVO



GT - GEOTECNICA

OGGETTO DELL'ELABORATO
PROFLO GEOLOGICO E GEOTECNICO SULL'ASSE LONGITUDINALE DELLA CASSA DI ESPANSIONE SUD "CASINO D'ELSA"

RESPONSABILE DEL PROCEDIMENTO
Ing. Antonio DE CRESCENZO

C.D.P. COORDINAMENTO DIREZIONE DI PROGETTO
Ing. Alessandro SILVIETTI
Ing. Iacopo MAZZONI

SUPPORTO AL RUP
Dott. Aldo PARISI

COLLABORATORI
(In ordine alfabetico)
Geom. Federico ANZUINI
Dis. Francesca BELLINI
Geom. Alessandro INNOCENTI
Dis. Edi Antonella MATTIOLI
Dis. Ligia del Pilar MONTALVO

IL PROGETTISTA DELL'ATTIVITA' SPECIALISTICA
Dott. Geol. Simone FIASCHI

ATTIVITA' SPECIALISTICHE
(In ordine dell'elenco elaborati)
GEOLOGIA E GEOTECNICA
IDROGEO Engineering & Consulting
IDROLOGIA E IDRAULICA
DA. SA. Ingegneria s.r.l.
RILIEVI PLANOALTIMETRICI - PIANO PARTICELLARE
GDEC s.r.l.
PROGETTO STRADALE
DLA Associati
PROGETTO STRUTTURE - OPERE D'ARTE
Studio Tecnico Ing. Salvatore Giacomo Morano
MITIGAZIONE AMBIENTALE E OPERE A VERDE
ALEPH
PIANO DI SICUREZZA E COORDINAMENTO (PSC)
Studio Tecnico Ing. Claudio Consorti

PROGETTO DEFINITIVO REDATTO **PROF. FIASCHI** Luglio 2013
REVISIONATO **PROF. FIASCHI** LUG. 2013

FASE	CARTELLA	ELABORATO	PROGRESS	REV	NOME FILE e DATA DI AGGIORNAMENTO (yyymmdd)	SCALA
D	GT	02	02	2	E_GT0202_2ProfCassa_181115	1 : 5.000
NOTE DI STAMPA:		P.R.S INTERVENTO :		ID 832		C.U.P.
2	Novembre 2018	Emissione			Fiaschi	Fiaschi
REVISIONE	DATA	MOTIVAZIONE	REDATTO	VERIFICATO	C.D.P.	

Firme
Il presente documento e le informazioni in esso contenute sono di proprietà della Regione Toscana e non possono essere riprodotte o comunicate a terzi senza preventiva autorizzazione scritta.