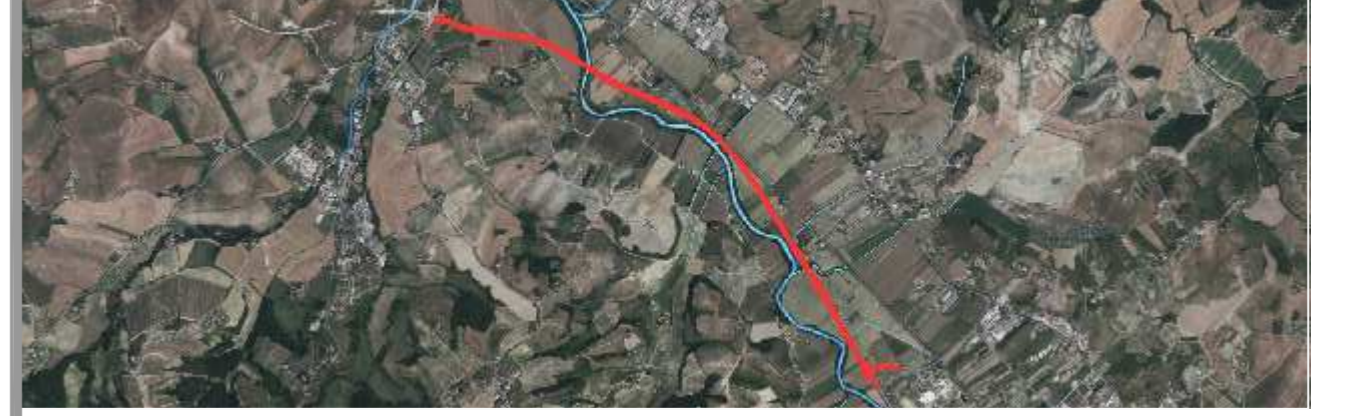


Legenda
Velocità
[m/s]

- 0 - 1
- > 1

REGIONE TOSCANA
 ASSESSORATO INFRASTRUTTURE, MOBILITÀ, URBANISTICA E POLITICHE ABITATIVE
 DIREZIONE DELLE POLITICHE URBANISTICHE, INFRASTRUTTURE E TRASPORTI
 SERVIZIO PROGETTAZIONE E PROGETTO DEFINITIVO

**VARIANTE ALLA SRT 428 DI VAL DELSA LOTTO 3
 TRATTO CERTALDO - CASTELFIORENTINO
 TRA LO SVINCOLO CERTALDO OVEST E LO SVINCOLO
 CON LA S.P. VOLTERRANA**



IU - STUDIO DETAGLIATO DI INSERIMENTO URBANISTICO

CARTA DELLE VELOCITA' STATO PROGETTO TR=200 ANNI

RESPONSABILE DEL PROCEDIMENTO Ing. Antonio DE CRESCENZO	ATTIVITÀ SPECIALISTICHE GEOLOGIA E GEOFISICA IDROLOGIA E IDRAULICA IDROLOGIA E IDRAULICA DA BASIN RILIEVI PLANIMETRICI - PIANO PARTICOLARE DUA ANALISI PROGETTO STRADALE - OPERE D'ARTE Studio Tecnico Ing. Salvatore Monaco MITIGAZIONI AMBIENTALE E OPERE A VERDE ALPM PIANO DI SICUREZZA E COORDINAMENTO PROGETTO Studio Tecnico Ing. Claudio Geronzi
C.O.P. COORDINAMENTO DIREZIONE DI PROGETTO Ing. Alessandro SILVETTI Ing. Leopoldo MAZZETTI	COLLABORATORI Geom. Federico PREZZINI Dra. Francesca BELLINI Geom. Alessandro ANTONETTI Dra. Edil Antonia MANTUCCI Dra. Ligia del Pilar MONTALVO
SUPPORTO AL RUP Dra. Anna PARRI	IL PROGETTISTA DELL'ATTIVITÀ SPECIALISTICA Dott. Geol. Simone FASCHI

PROGETTO DEFINITIVO

PROGETTO DEFINITIVO

D I U 0 4 1 9 2

PROGETTO DEFINITIVO - R. 20/01/2017

2 Novembre 2018 Emisione

NOVEMBRE 2018

Il presente documento è in vigore fino alla data di scadenza del contratto. In caso di variazioni o integrazioni, il presente documento è da considerarsi non valido.