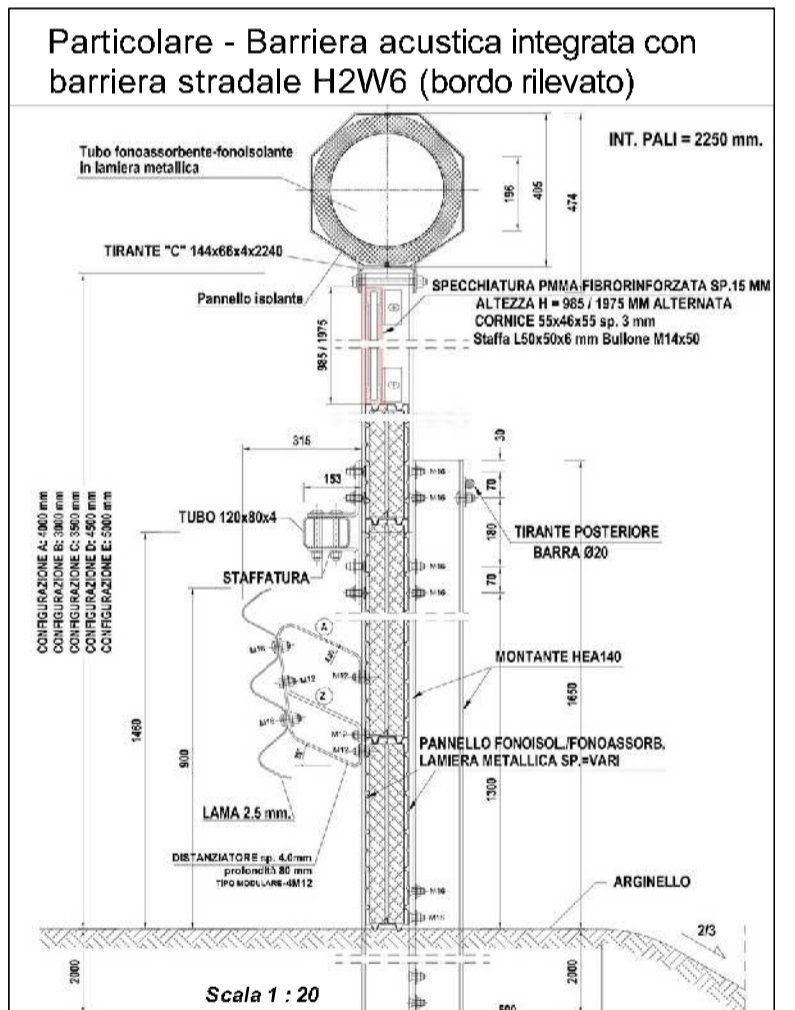
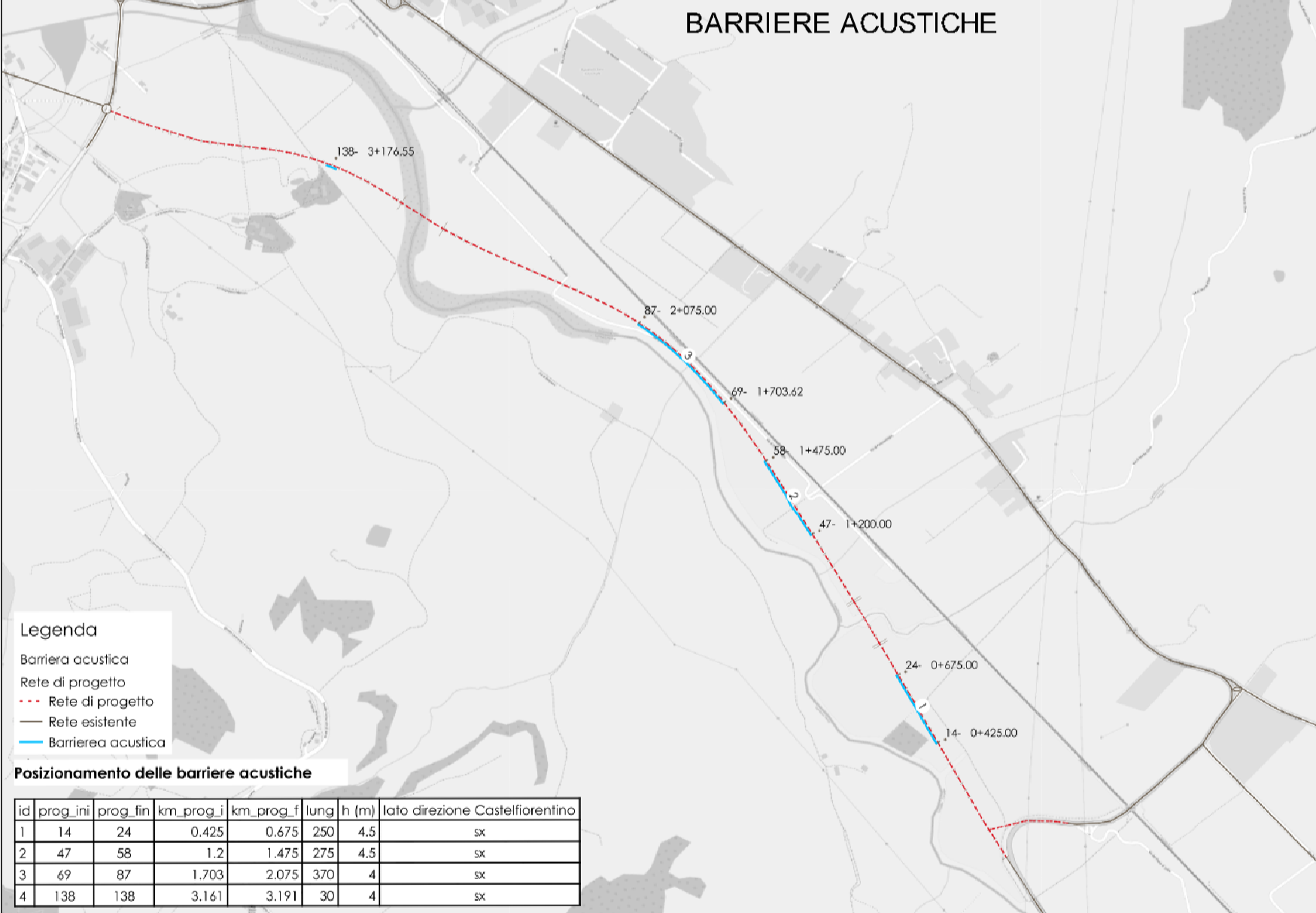


BARRIERE ACUSTICHE
 Barriera acustica integrata con barriera stradale H2W6 (bordo rilevato)

Vedi Tav. D_MA0501_2 Traffico e Rumore -
 Relazione tecnica inquinamento acustico - fase di esercizio

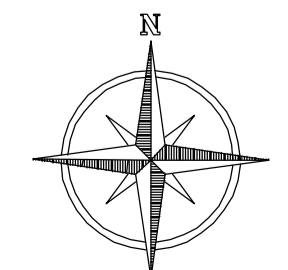


LEGENDA

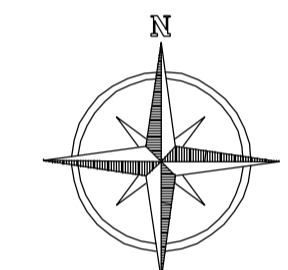
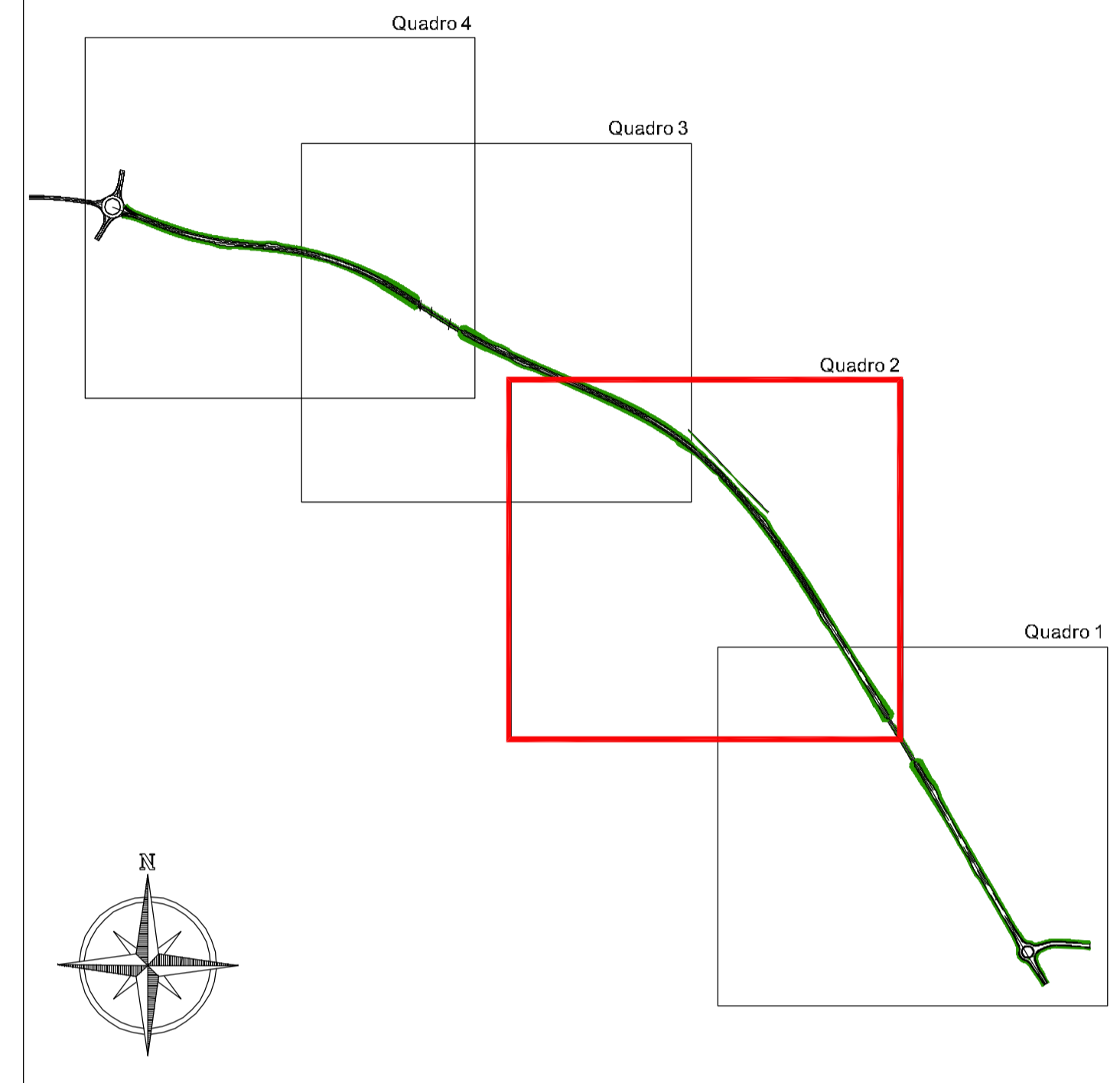
Strisce longitudinali continue spessore 15 cm
 Strisce longitudinali discontinue spessore 15 cm

LEGENDA BARRIERE STRADALI

- Barriera tipologia H2W6 (bordo rilevato)
- Barriera tipologia H3W6 (bordo rilevato)
- Barriera tipologia H3BW6 (bordo ponte)
- Barriera tipologia H4BW5 (bordo rilevato)
- Barriera tipologia H2W4 (rotatorie)
- Transizione
- Barriere antiabbagliamento



PLANIMETRIA di INQUADRAMENTO



REGIONE TOSCANA
 ASSESSORATO INFRASTRUTTURE, MOBILITÀ, URBANISTICA E POLITICHE ARBITRATIVE
 DIREZIONE DELLE POLITICHE URBANISTICHE, INFRASTRUTTURE E TRASPORTO E BILICO LOCALE
 SETTORE PROGETTAZIONE E REALIZZAZIONE VIABILITÀ REGIONALE FIRENZE - PRATO - FISTOLA

VARIANTE ALLA SRT 429 DI VAL D'ELSA LOTTO 3 TRATTO CERTALDO - CASTELFIORENTINO TRA LO SVINCOLO CERTALDO OVEST E LO SVINCOLO CON LA S.P. VOLTERRANA

VP - Progetto stradale Viabilità Principale

PLANIMETRIA BARRIERE STRADALI e SEGNALETICA - QUADRO 2

OGGETTO DELL'ELABORATO

RESPONSABILE DEL PROCEDIMENTO
 Ing. Antonio DE CRESCENZO

C.D.P. COORDINAMENTO DIREZIONE DI PROGETTO
 Ing. Alessandro SILVIETTI
 Ing. Iacopo MAZZONI

SUPPORTO AL RUP
 Dott. Aldo PARISI

COLLABORATORI
 (in ordine alfabetico)
 Geom. Federico ANZUINI
 Dis. Francesca BELLINI
 Geom. Alessandro INNOCENTI
 Dis. Edi Antonella MATTIOLI
 Dis. Liga del Pilar MONTALVO

IL PROGETTISTA DELL'ATTIVITA' SPECIALISTICA
 Ing. Luciano DELLA LENA

ATTIVITA' SPECIALISTICHE
 (in ordine dell'elenco alfabeta)

- GEOLGIA E GEOTECNICA IDROGEO Engineering & Consulting
- IDROLOGIA E IDRAULICA DA-SA. Ingegneria s.r.l.
- RILIEVI PLANOALTIMETRICI-PIANO PARTICELLARE GDEC s.r.l.
- PROGETTO STRADALE DLA Associati
- PROGETTO STRUTTURE - OPERE D'ARTE Studio Tecnico Ing. Salvatore Giacomo Morano
- MITIGAZIONE AMBIENTALE E OPERE A VERDE ALEPH
- PIANO DI SICUREZZA E COORDINAMENTO (PSC) Studio Tecnico Ing. Claudio Corsanti

VERIFICA DI ASSOGGETTABILITÀ V.L.A. TECNOCREO Società di Ingegneria

PROGETTO DEFINITIVO REDATTO DA **DLA ASSOCIATI** Luglio 2018 REVISIONATO

FASE	CARTELLA	ELABORATO	PROGRESS	REV	NOME FILE e DATA DI AGGIORNAMENTO (mm/aa)	SCALA	
D	V	P	12	02	2	D_VP1201_2PlanSegnal-SommarioStrad-T1-4_181119	1 : 2.000

NOTE DI STAMPA: A0 P.R.S. INTERVENTO: ID 832 C.U.P.

REVISIONE	DATA	MOTIVAZIONE	REDATTO	VERIFICATO	C.D.P.
2	Novembre 2018	Aggiornamento	DLA	Della Lena	Silvietti
0	Luglio 2018	Emissione	DLA	Della Lena	Silvietti

Firma