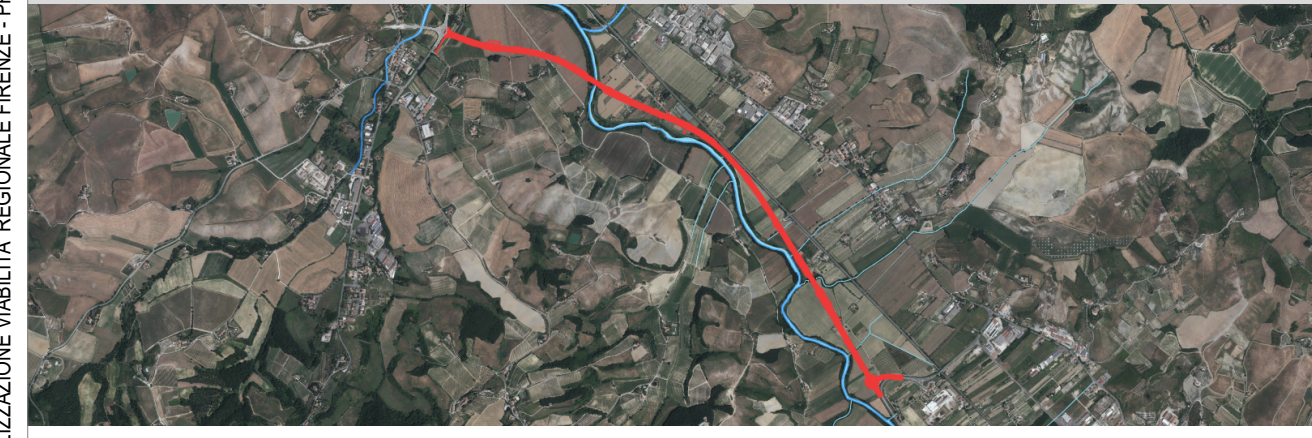


**VARIANTE ALLA SRT 429 DI VAL D'ELSA LOTTO 3  
TRATTO CERTALDO - CASTELFIORENTINO  
TRA LO SVINCOLO CERTALDO OVEST E LO SVINCOLO  
CON LA S.P. VOLTERRANA**



CARTELLA  
**MA - STUDI E INDAGINI PER MITIGAZIONE AMBIENTALE E OPERE A VERDE**

OGGETTO DELL'ELABORATO  
**RELAZIONE PAESAGGISTICA - EVOLUZIONE DELL'EDIFICATO**

<b>RESPONSABILE DEL PROCEDIMENTO</b> Ing. Antonio DE CRESCENZO	<b>ATTIVITA' SPECIALISTICHE</b> (in ordine dall'elenco elaborati)
<b>C.D.P. COORDINAMENTO DIREZIONE DI PROGETTO</b> Ing. Alessandro SILVIETTI Ing. Iacopo MAZZONI	 <b>GEOLOGIA E GEOTECNICA</b> IROGEO Engineering & Consulting  <b>IDROLOGIA E IDRAULICA</b> DA SA Ingegneria s.r.l.  <b>RILIEVI PLANALTIMETRICI - PIANO PARTICELLARE</b> GDEC s.r.l.  <b>PROGETTO STRADALE</b> DLA Associati  <b>PROGETTO STRUTTURE - OPERE D'ARTE</b> Studio Tecnico Ing. Salvatore Giacomo Morano  <b>MITIGAZIONE AMBIENTALE E OPERE A VERDE</b> ALEPH <b>PIANO DI SICUREZZA E COORDINAMENTO (PSC)</b> Studio Tecnico Ing. Claudio Consorti <b>VERIFICA DI ASSOGGETTABILITA' A V. I. A.</b> TECNOCRO Società di Ingegneria <b>PROGETTO DEFINITIVO/REDAZIONATO</b> Luglio 2013
<b>SUPPORTO AL RUP</b> Dott. Aldo PARISI	
<b>COLLABORATORI</b> (in ordine alfabetico) Geom. Federico ANZILINI Dis. Francesca BELLINI Geom. Alessandro INNOCENTI Dis. Edi Antonella MATTIOLI Dis. Lgia del Pilar MONTALVO	
<b>IL PROGETTISTA DELL'ATTIVITA' SPECIALISTICA</b>  Arch. Fabrizio BROZZI	

FASE	CARTELLA	ELABORATO	PROGRESSO	REV	NOME FILE e DATA DI AGGIORNAMENTO (yyyymmdd)	SCALA
<b>DMA</b>	<b>10</b>	<b>03</b>	<b>2</b>		14DMA10032 05112018	<b>1:10.000</b>
NOTE DI STAMPA:	P.R.S. INTERVENTO: <b>ID 832</b>				C.U.P.	
0	Ottobre 2018	Emissione				
REVISIONE	DATA	MOTIVAZIONE	REDATTO	VERIFICATO	C.D.P.	

Firma

REGIONE TOSCANA  
ASSESSORATO INFRASTRUTTURE, MOBILITA', URBANISTICA E POLITICHE ABITATIVE  
DIREZIONE DELLE POLITICHE MOBILITA', INFRASTRUTTURE E TRASPORTO PUBBLICO LOCALE  
SETTORE PROGETTAZIONE E REALIZZAZIONE VIABILITA' REGIONALE FIRENZE - PRATO - PISTOIA  
**PROGETTO DEFINITIVO**

**LEGENDA**

- Edificato prima del 1900
- Edificato tra il 1900 e il 1954
- Edificato tra il 1954 e il 1997
- Edificato dal 1997 ad oggi
- Viabilità principale
- Viabilità locale e podereale
- Sentieri pedonali