

**REGIONE TOSCANA**  
 ASSESSORATO INFRASTRUTTURE, MOBILITÀ, URBANISTICA E POLITICHE ABITATIVE  
 DIREZIONE DELLE POLITICHE MOBILITÀ, INFRASTRUTTURE E TRASPORTO PUBBLICO LOCALE  
 SETTORE PROGETTAZIONE E REALIZZAZIONE VIABILITÀ REGIONALE FIRENZE - PRATO - PISTOIA

**VARIANTE ALLA SRT 429 DI VAL D'ELSA LOTTO 3**  
**TRATTO CERTALDO - CASTELFIORENTINO**  
**TRA LO SVINCOLO CERTALDO OVEST E LO SVINCOLO**  
**CON LA S.P. VOLTERRANA**

CARTELLA  
 MA - STUDI E INDAGINI PER MITIGAZIONE AMBIENTALE E OPERE A VERDE

OGGETTO DELL'ELABORAZIONE  
**RELAZIONE PAESAGGISTICA - OPERE DI MITIGAZIONE A VERDE**

**RESPONSABILE DEL PROCEDIMENTO**  
 Ing. Antonio DE CRESCENZO

**C.D.P. COORDINAMENTO DIREZIONE DI PROGETTO**  
 Ing. Alessandro SILVIETTI  
 Ing. Jacopo MAZZONI

**SUPPORTO AL RUP**  
 Dott. Aldo PARISI

**COLLABORATORI**  
 (in ordine alfabetico)  
 Geom. Federico ANZUINI  
 Dis. Francesca BELLINI  
 Geom. Alessandro INNOCENTI  
 Dis. Ed. Antonella MATTIOLI  
 Dis. Ligia del Pilar MONTALVO

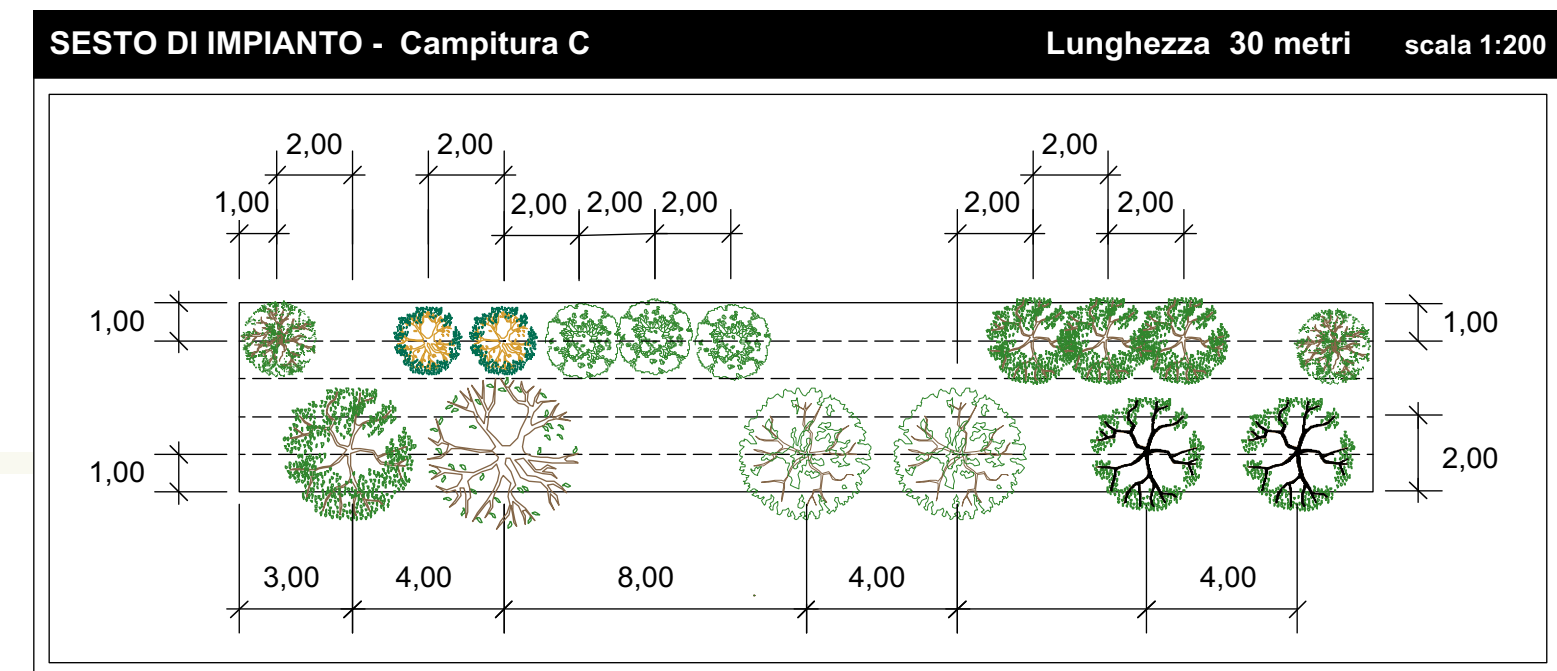
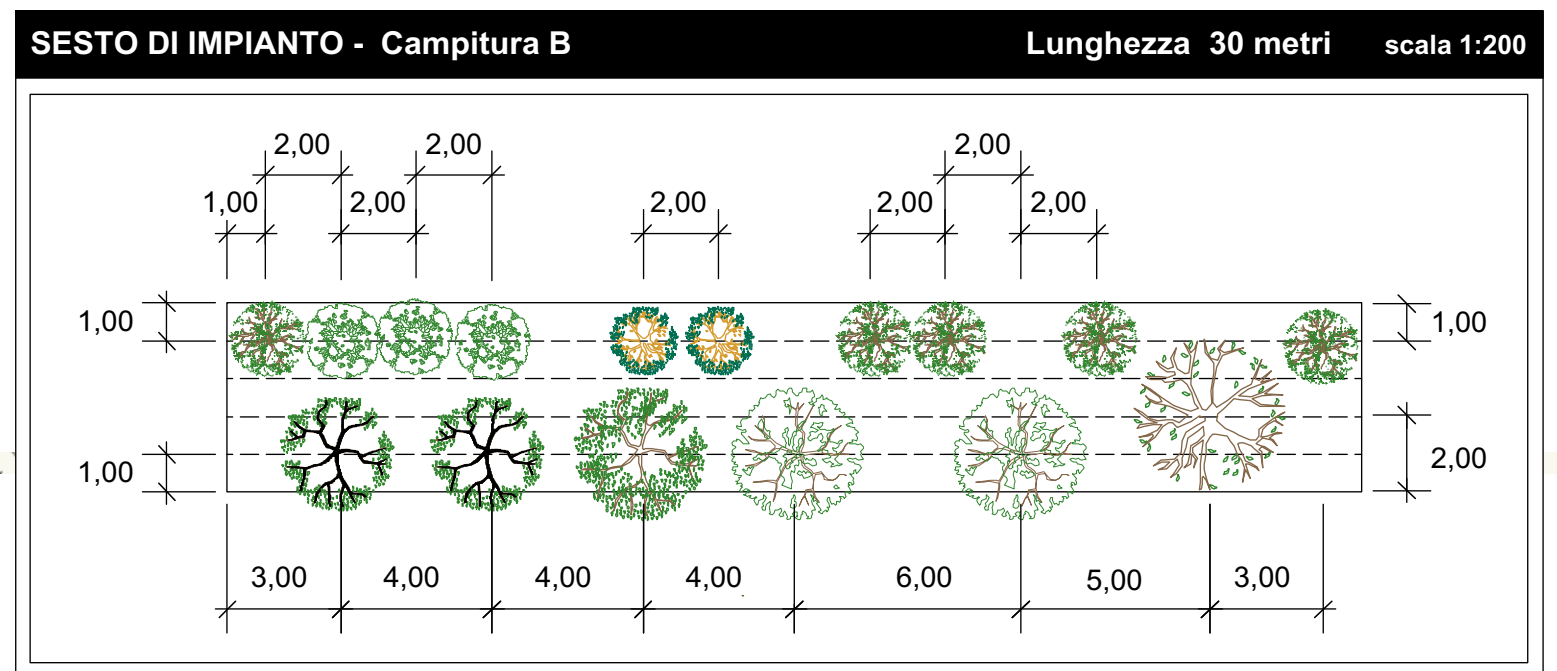
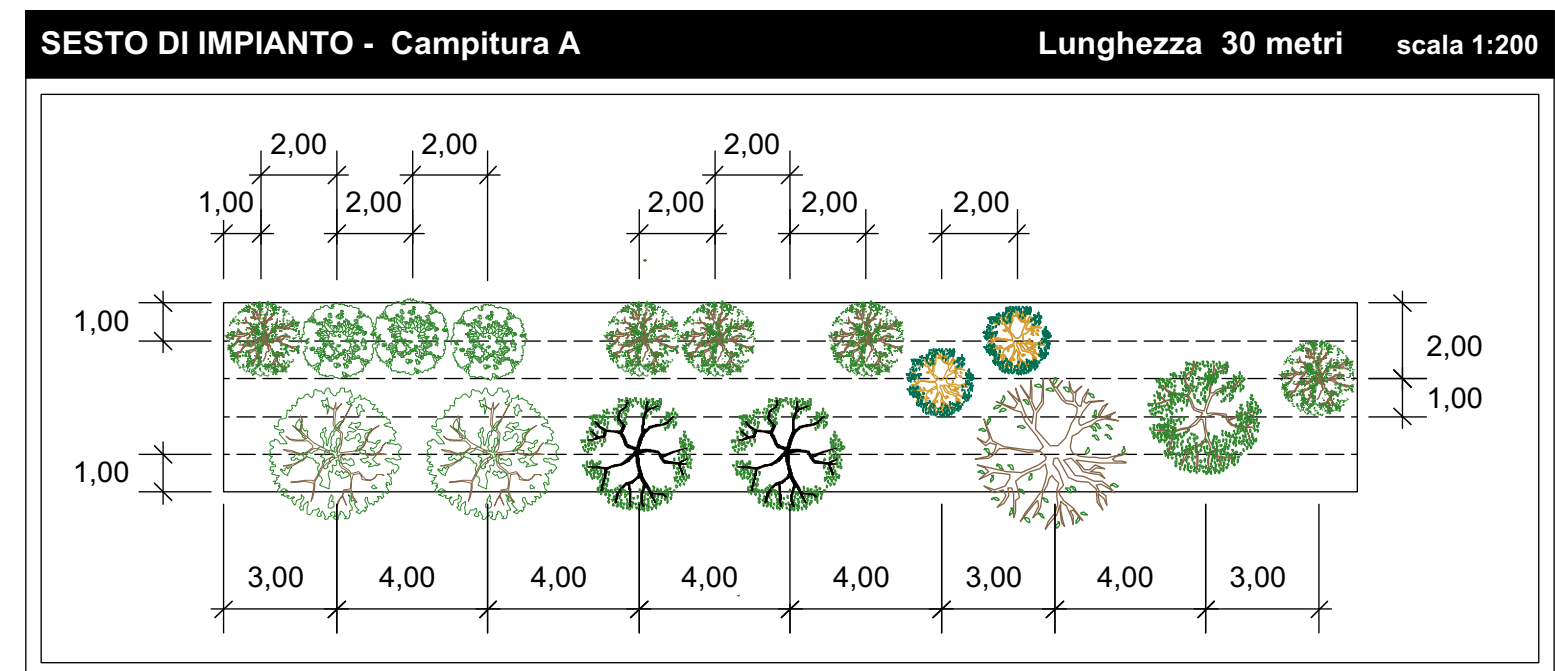
**IL PROGETTISTA DELL'ATTIVITÀ SPECIALISTICA**  
 TECNOCREO  
 Arch. Fabrizio BROZZI

**ATTIVITÀ SPECIALISTICHE**  
 (in ordine alfabetico)  
 GEOLOGIA E GEOTECNICA  
 IDROGEO Engineering & Consulting  
 IDROLOGIA E IDRAULICA  
 DA SA. Ingegneria s.r.l.  
 RILEVATI PLANOALTIMETRICI - PIANO PARTICELLARE  
 GDEC s.r.l.  
 PROGETTO STRADALE  
 DLA Associati  
 PROGETTO STRUTTURE - OPERE D'ARTE  
 Studio Tecnico Ing. Salvatore Giacomo Morano  
 MITIGAZIONE AMBIENTALE E OPERE A VERDE  
 ALEPH  
 PIANO DI SICUREZZA E COORDINAMENTO (PSC)  
 Studio Tecnico Ing. Claudio Consorti  
 VERIFICA DI ASSOGETTABILITÀ A. V. I. A.  
 TECNOCREO Società di Ingegneria  
 PROGETTO DEFINITIVO REDATTO DA **TECNOCREO** Luglio 2013

FASE	CARTELLA	ELABORAZIONE	PROGRESS	REV	NOME FILE e DATA DI AGGIORNAMENTO (yyyymmdd)	SCALA	
	D	MA	10	11	2	14DMA10112_05112018	VARIE
NOTE DI STAMPA:	P.R.S. INTERVENTO:		ID 832		C.I.P.		
0	10	2018	Emisione				
REVISIONE	DATA	MOTIVAZIONE		REDATTO	VERIFICATO	C.D.P.	

Firma

Il presente documento e le informazioni in esso contenute sono di proprietà della Regione Toscana e non possono essere riprodotte o comunicate a terzi senza preventiva autorizzazione scritta.



**LEGGENDA**

- Acer campestre
- Ostrya carpinifolia
- Coryllus avellana
- Laburnum anagyroides
- Cornus sanguinea
- Sambucus nigra
- Cornus mas

