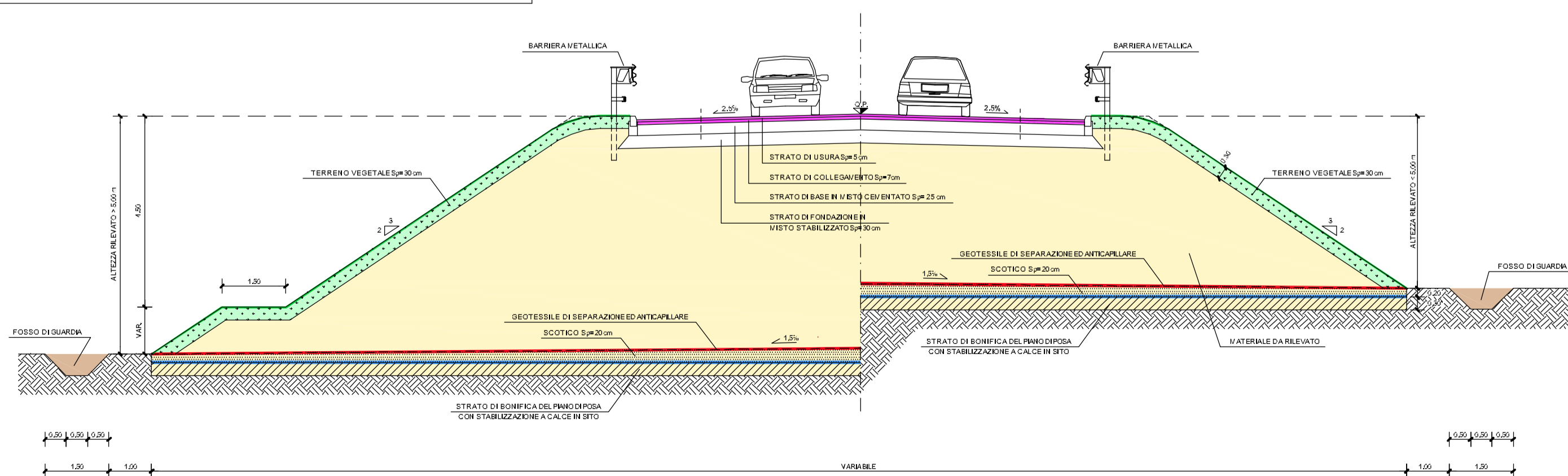
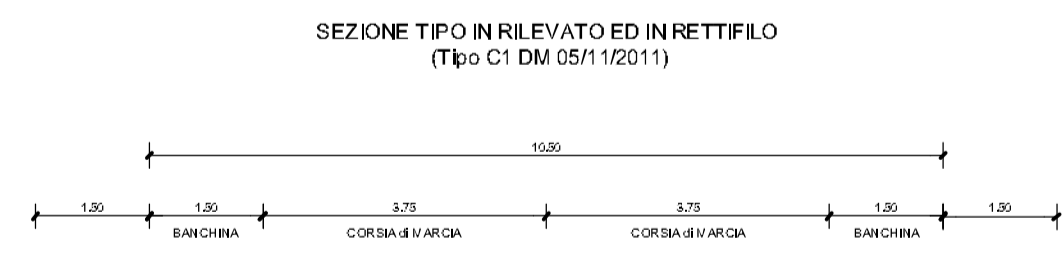


CODICI ELENCO PREZZI		SEZIONE N. X	
TOS18_04.B12.003.001	Bonifica piano di posa del rilevato con stabilizzazione a calce in sito	m	21,94
TOS18_04.A04.001.001	Scotico	m	21,94
*	Volume Bonifica con stabilizzazione a calce in sito	m ²	6,58
TOS18_04.A04.002.002	Scavo	m ²	0,00
TOS18_04.E08.011.PA1	Geotessile	m	21,94
*	Volume Rilevato	m ²	50,59
** *	Volume Terreno vegetale sx	m ²	1,86
** *	Volume Terreno vegetale dx	m ²	1,90
TOS18_04.A05.008.001 TOS18_16.E09.30.001	Inerbimento/Rifilatura cigli sx	m	6,51
TOS18_04.A05.008.001 TOS18_16.E09.30.001	Inerbimento/Rifilatura cigli dx	m	6,63
TOS18_04.A04.008.001	Fosso sx - Scavo a sezione ristretta	m ²	0,52
TOS18_04.A04.008.001	Fosso dx - Scavo a sezione ristretta	m ²	0,51
TOS18_04.B12.001.001 x SP TOS18_04.B12.001.002 x SP TOS18_04.E02.002.002 TOS18_04.E02.003.003 TOS18_04.E02.003.004	Pavimentazione	m	10,50

NOTE: * Quantità di materiale per rilevato: da Volume rilevato detrarre Volume bonifica con stabilizzazione a calce in sito con stabilizzazione TOS18_04.B12.003.002 e con materiale da cava TOS18_04.A05.007.002
Esempio 50,59 - 6,58 = 44,01 m²

** * Dati di progetto per piano d' utilizzo delle terre non utilizzati per il compilo



REGIONE TOSCANA
ASSESSORATO INFRASTRUTTURE, MOBILITÀ, URBANISTICA E POLITICHE ABITATIVE
DIREZIONE DELLE POLITICHE MOBILITÀ, INFRASTRUTTURE E INSPERIMENTAZIONE LOCALE
SETTORE PROGETTAZIONE E REALIZZAZIONE VIABILITÀ REGIONALE FIRENZE-PRATO-FIORINA



PROGETTO DEFINITIVO

**VARIANTE ALLA SRT 429 DI VAL D'ELSA LOTTO 3
TRATTO CERTALDO - CASTELFIORENTINO
TRA LO SVINCOLO CERTALDO OVEST E LO SVINCOLO
CON LA S.P. VOLTERRANA**

CARTELLA

VP - Progetto stradale Viabilità Principale

OGGETTO DELL'ELABORATO

SEZIONE TIPO - LEGENDA per le SEZIONI CONTABILI

RESPONSABILE DEL PROCEDIMENTO Ing. Antonio DE CRESCENZO	ATTIVITA' SPECIALISTICHE (In ordine dell'elenco elaborati)
C.D.P. COORDINAMENTO DIREZIONE DI PROGETTO Ing. Alessandro SILVIETTI Ing. Iacopo MAZZONI	GEOLOGIA E GEOTECNICA IDROGEO Engineering & Consulting IDROLOGIA E IDRAULICA DA SA - Ingegneria s.r.l. RILIEVI PLANALTIMETRICI-PIANO PARTICELLARE GDEC s.r.l. PROGETTO STRADALE DLA Associati PROGETTO STRUTTURE - OPERE D'ARTE Studio Tecnico Ing. Salvatore Giacomo Morano MITIGAZIONE AMBIENTALE E OPERE A VERDE ALEPH PIANO DI SICUREZZA E COORDINAMENTO (PSC) Studio Tecnico Ing. Claudio Corsari VERIFICA DI ASSOGGETTABILITA' A V.L.A. TECNOCREO Società di Ingegneria PROGETTO DEFINITIVO REDATTO DA: Luglio 2018 REVISIONATO
SUPPORTO AL RUP Dott. Aldo PARISI COLLABORATORI (In ordine alfabetico) Geom. Federico ANZUINI Dis. Francesca BELLINI Geom. Alessandro INNOCENTI Dis. Edil Antonella MATTIOLI Dis. Ligia del Pilar MONTALVO	
IL PROGETTISTA DELL'ATTIVITA' SPECIALISTICA Ing. Luciano DELLA LENA	

FASE	CARTELLA	ELABORATO	PROGRESS	REV	NOME FILE e DATA DI AGGIORNAMENTO (mm/aa)	SCALA	
D	V	P	0	8	0	2	
NOTE DI STAMPA: A0						P. R. S. INTERVENTO: ID 832	C.U.P.
0	Luglio 2018	Emissione	DLA	Della Lena	Silvietti		
REVISIONE	DATA	MOTIVAZIONE	REDATTO	VERIFICATO	C.D.P.		

In presenza di documenti e le informazioni in esso contenute sono di proprietà della Regione Toscana e non possono essere riprodotte o comunicate a terzi senza preventiva autorizzazione scritta.