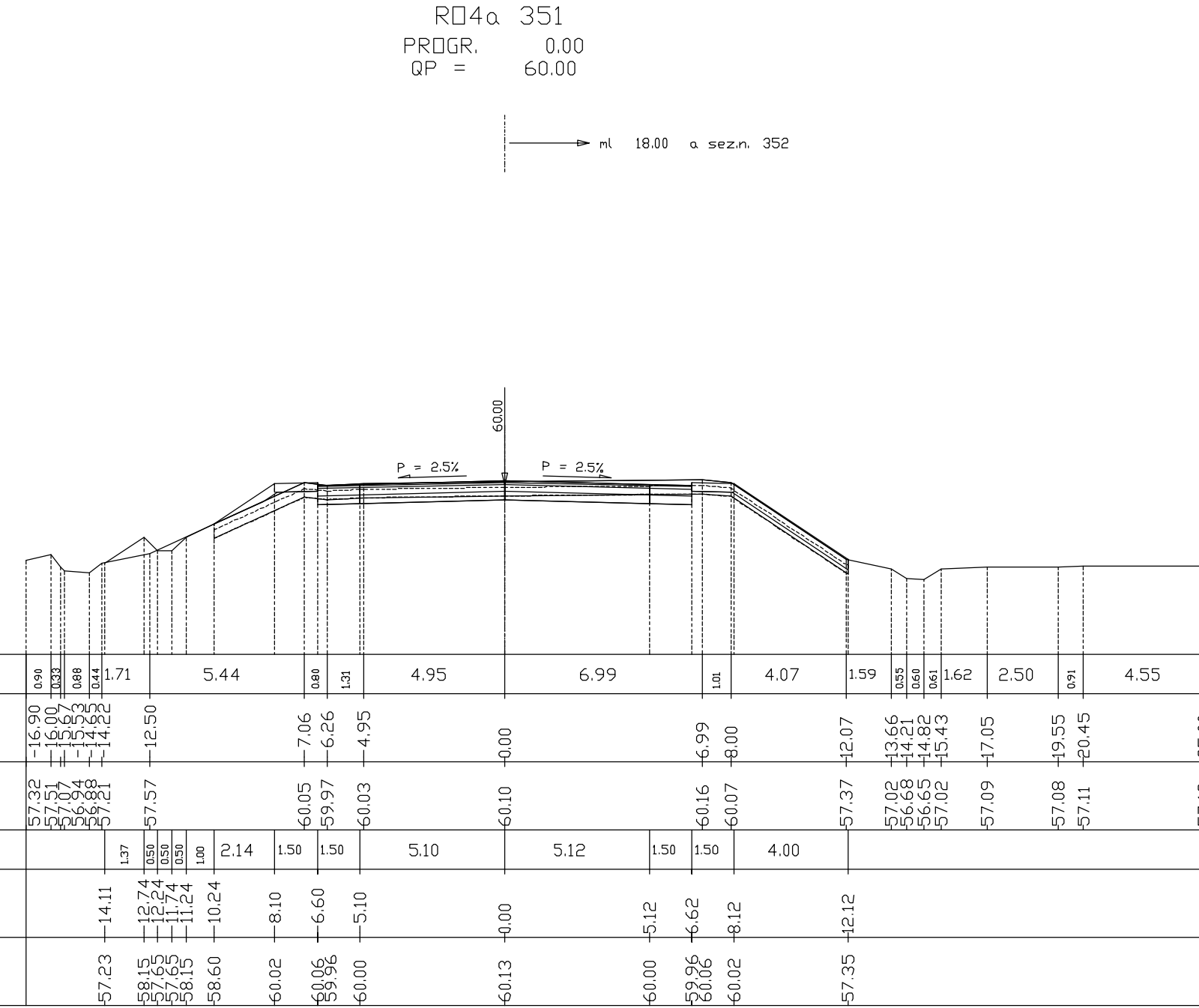


SEZIONE N. 351

Piano Bonifica con stabilizz.	n	2350
Scotto	n	8350
Vol. Bonifica con stabilizz.	m ³	671
Scavo	m ³	1141
Gettonate	n	8350
Volume Rilevato	m ³	1576
Volume Terreno vegetale sx	m ³	592
Volume Terreno vegetale dx	m ³	158
Siena / rifilatura cigi sx	n	427
Siena / rifilatura cigi dx	n	647
Fasso SX Scavo Sez. Ristr.	m ³	115
Fasso SX Scavo Sez. Ristr.	m ³	118
Pavimentazione	n	1322

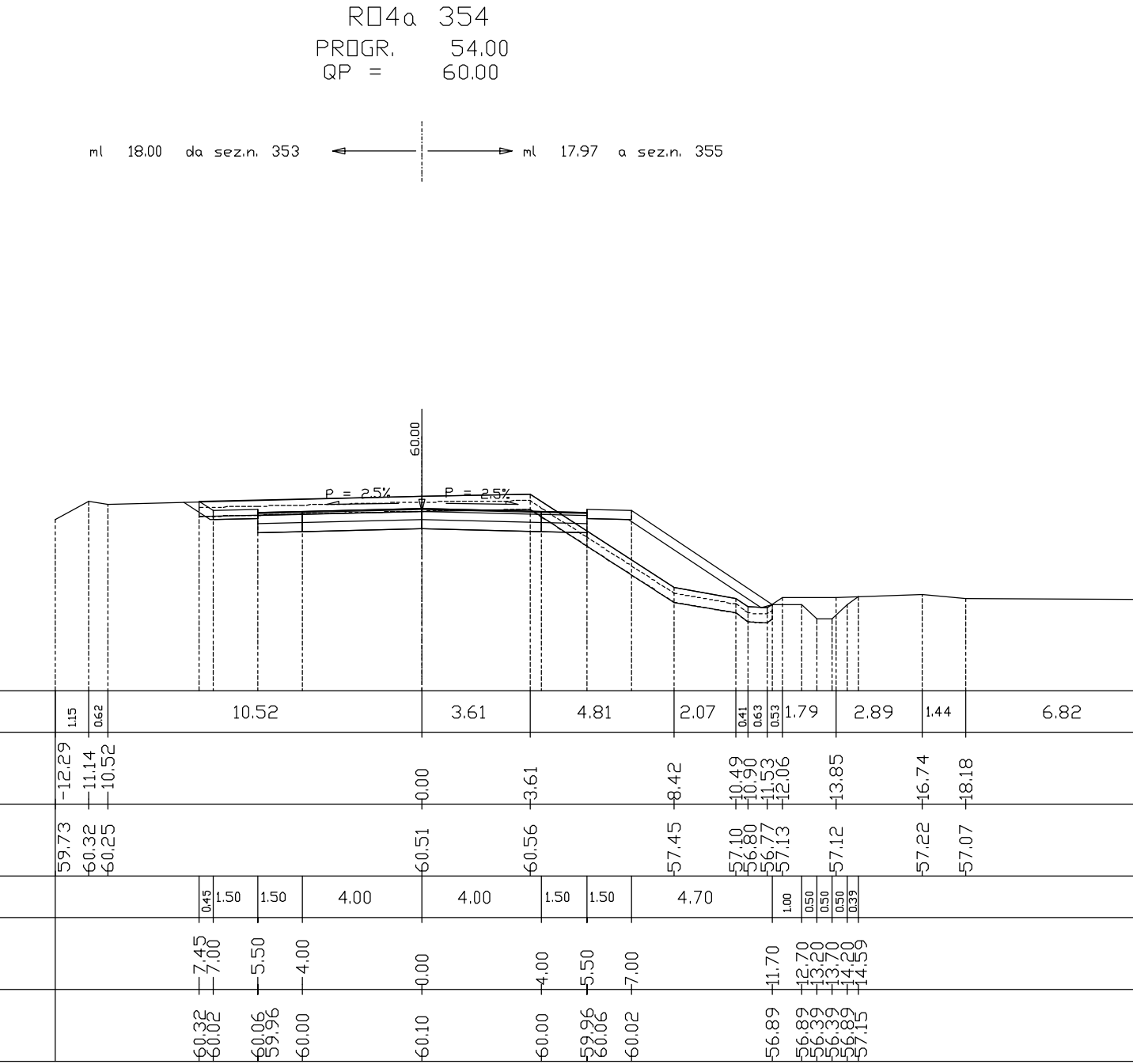


DIST. PARZIALI

57,23	14,11	39,50	4,76	4,95	6,99	4,07	3,30	1,62	2,50	4,55
DISTRIBUZIONE ELETTRICA										
DISTRIBUZIONE FIDUCIARIA										
DISTRIBUZIONE FIDUCIARIA										
DISTRIBUZIONE FIDUCIARIA										
DISTRIBUZIONE FIDUCIARIA										
DISTRIBUZIONE FIDUCIARIA										
DISTRIBUZIONE FIDUCIARIA										
DISTRIBUZIONE FIDUCIARIA										
DISTRIBUZIONE FIDUCIARIA										
DISTRIBUZIONE FIDUCIARIA										

SEZIONE N. 354

Piano Bonifica con stabilizz.	n	2284
Scotto	n	7797
Vol. Bonifica con stabilizz.	m ³	575
Scavo	m ³	1852
Gettonate	n	2284
Volume Rilevato	m ³	1445
Volume Terreno vegetale sx	m ³	670
Volume Terreno vegetale dx	m ³	238
Siena / rifilatura cigi sx	n	256
Siena / rifilatura cigi dx	n	736
Fasso SX Scavo Sez. Ristr.	m ³	911
Fasso SX Scavo Sez. Ristr.	m ³	936
Pavimentazione	n	1190

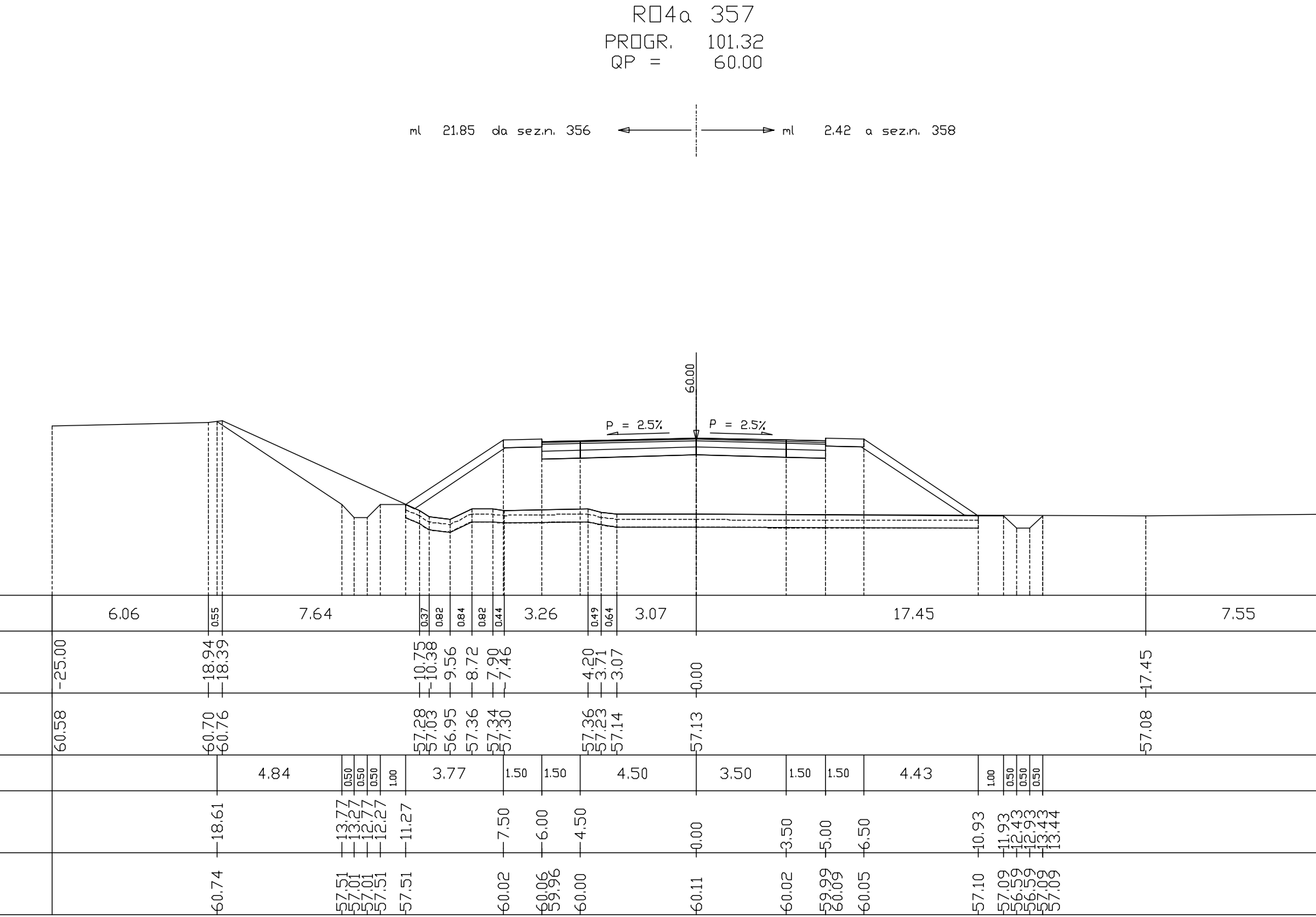


DIST. PARZIALI

19,77	12,79	11,54	10,52	3,61	4,81	2,07	1,79	2,89	1,44	6,82
DISTRIBUZIONE ELETTRICA										
DISTRIBUZIONE FIDUCIARIA										
DISTRIBUZIONE FIDUCIARIA										
DISTRIBUZIONE FIDUCIARIA										
DISTRIBUZIONE FIDUCIARIA										
DISTRIBUZIONE FIDUCIARIA										
DISTRIBUZIONE FIDUCIARIA										
DISTRIBUZIONE FIDUCIARIA										
DISTRIBUZIONE FIDUCIARIA										
DISTRIBUZIONE FIDUCIARIA										

SEZIONE N. 357

Piano Bonifica con stabilizz.	n	2244
Scotto	n	2244
Vol. Bonifica con stabilizz.	m ³	446
Scavo	m ³	932
Gettonate	n	2244
Volume Rilevato	m ³	1249
Volume Terreno vegetale sx	m ³	175
Volume Terreno vegetale dx	m ³	195
Siena / rifilatura cigi sx	n	630
Siena / rifilatura cigi dx	n	682
Fasso SX Scavo Sez. Ristr.	m ³	474
Fasso SX Scavo Sez. Ristr.	m ³	650
Pavimentazione	n	1181

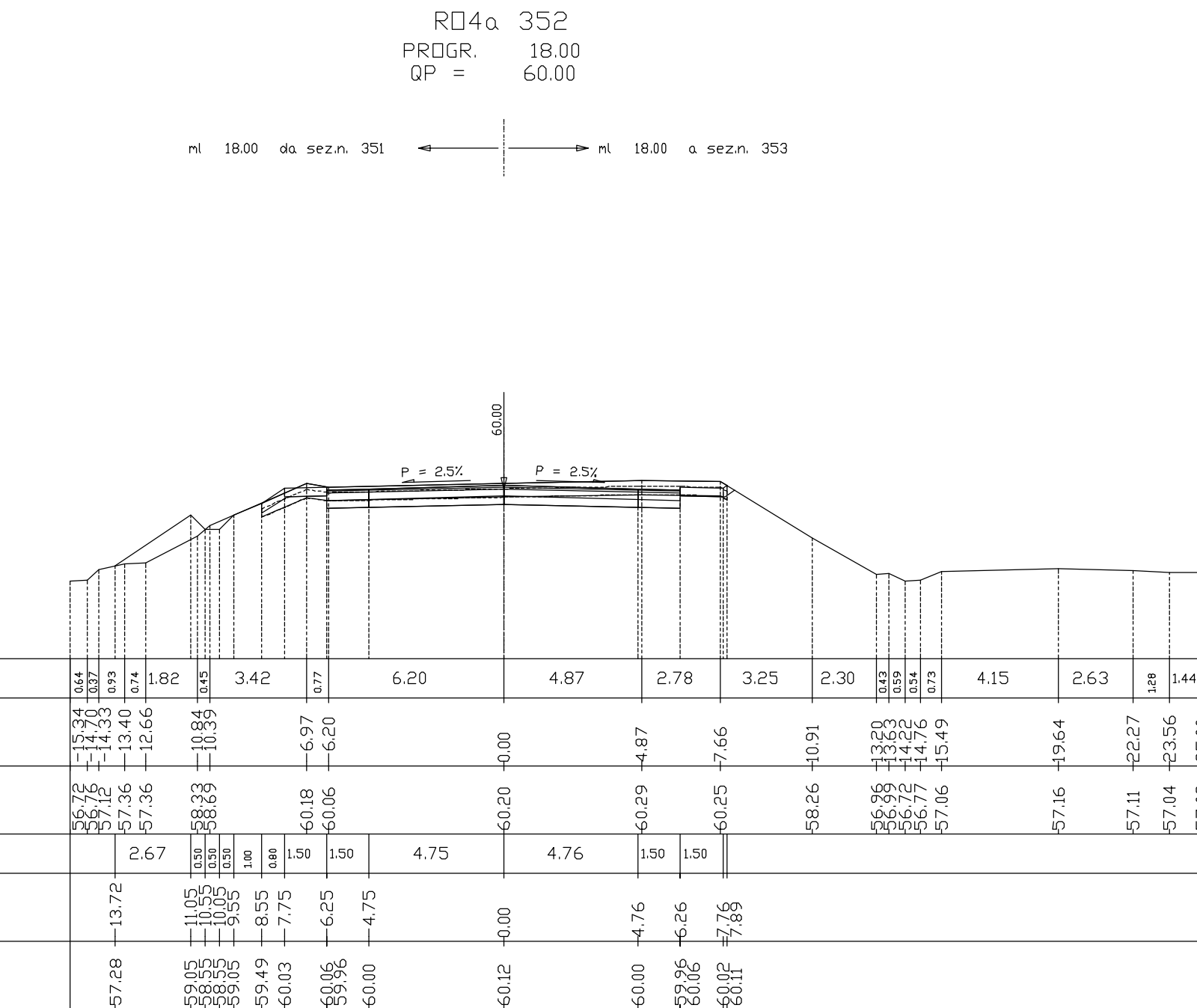


DIST. PARZIALI

6,06	7,64	3,26	3,07	17,45	7,55
DISTRIBUZIONE ELETTRICA					
DISTRIBUZIONE FIDUCIARIA					
DISTRIBUZIONE FIDUCIARIA					
DISTRIBUZIONE FIDUCIARIA					
DISTRIBUZIONE FIDUCIARIA					
DISTRIBUZIONE FIDUCIARIA					
DISTRIBUZIONE FIDUCIARIA					
DISTRIBUZIONE FIDUCIARIA					
DISTRIBUZIONE FIDUCIARIA					
DISTRIBUZIONE FIDUCIARIA					

SEZIONE N. 352

Piano Bonifica con stabilizz.	n	2644
Scotto	n	2644
Vol. Bonifica con stabilizz.	m ³	493
Scavo	m ³	1124
Gettonate	n	2644
Volume Rilevato	m ³	930
Volume Terreno vegetale sx	m ³	574
Volume Terreno vegetale dx	m ³	535
Siena / rifilatura cigi sx	n	247
Siena / rifilatura cigi dx	n	199
Fasso SX Scavo Sez. Ristr.	m ³	315
Fasso SX Scavo Sez. Ristr.	m ³	338
Pavimentazione	n	1552

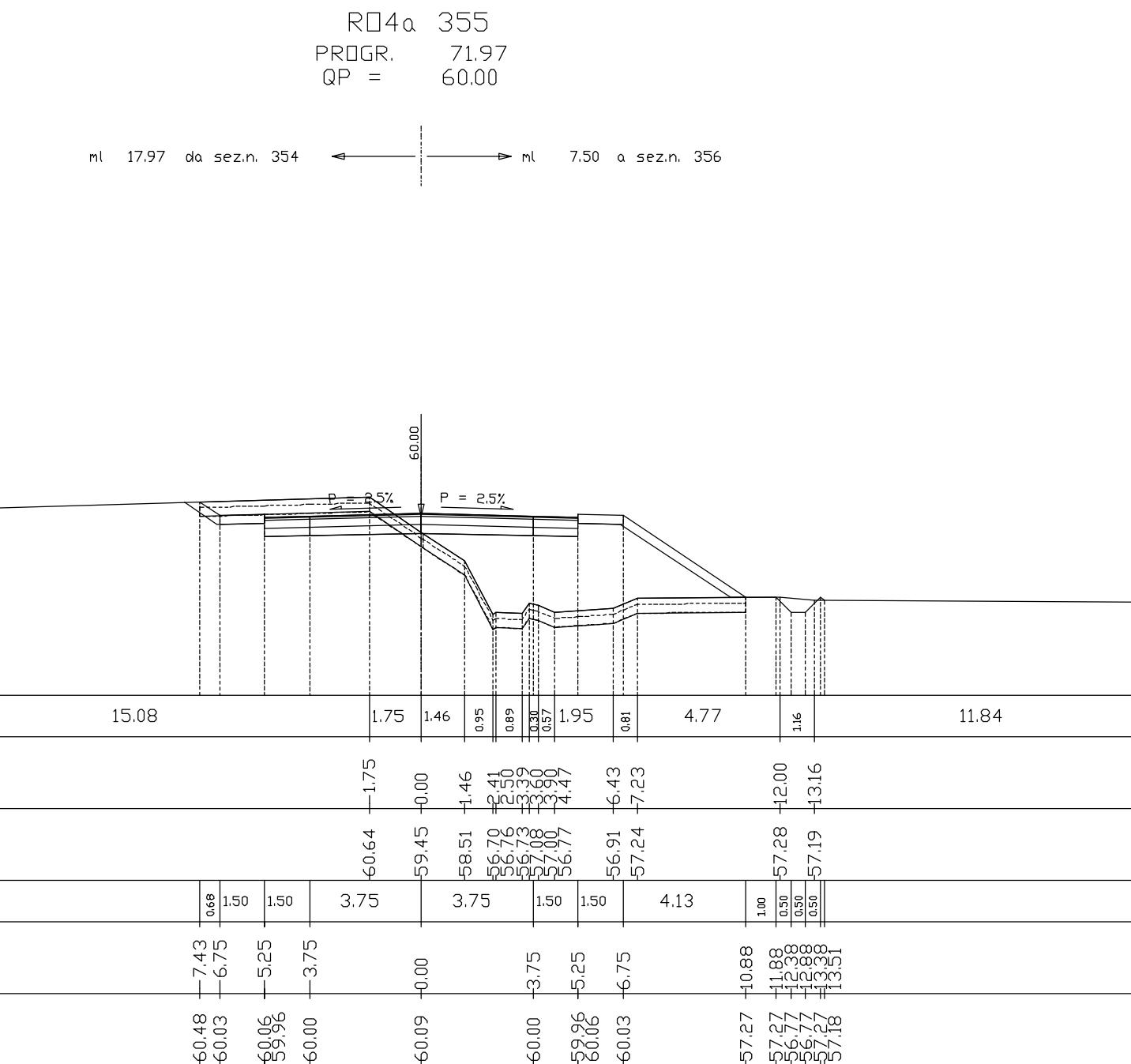


DIST. PARZIALI

2,47	6,20	4,07	2,78	3,25	2,30	4,15	2,63	1,44
DISTRIBUZIONE ELETTRICA								
DISTRIBUZIONE FIDUCIARIA								
DISTRIBUZIONE FIDUCIARIA								
DISTRIBUZIONE FIDUCIARIA								
DISTRIBUZIONE FIDUCIARIA								
DISTRIBUZIONE FIDUCIARIA								
DISTRIBUZIONE FIDUCIARIA								
DISTRIBUZIONE FIDUCIARIA								
DISTRIBUZIONE FIDUCIARIA								
DISTRIBUZIONE FIDUCIARIA								

SEZIONE N. 355

Piano Bonifica con stabilizz.	n	2538
Scotto	n	2538
Vol. Bonifica con stabilizz.	m ³	549
Scavo	m ³	736
Gettonate	n	2538
Volume Rilevato	m ³	2725
Volume Terreno vegetale sx	m ³	178
Volume Terreno vegetale dx	m ³	184
Siena / rifilatura cigi sx	n	283
Siena / rifilatura cigi dx	n	646
Fasso SX Scavo Sez. Ristr.	m ³	131
Fasso SX Scavo Sez. Ristr.	m ³	144
Pavimentazione	n	1059

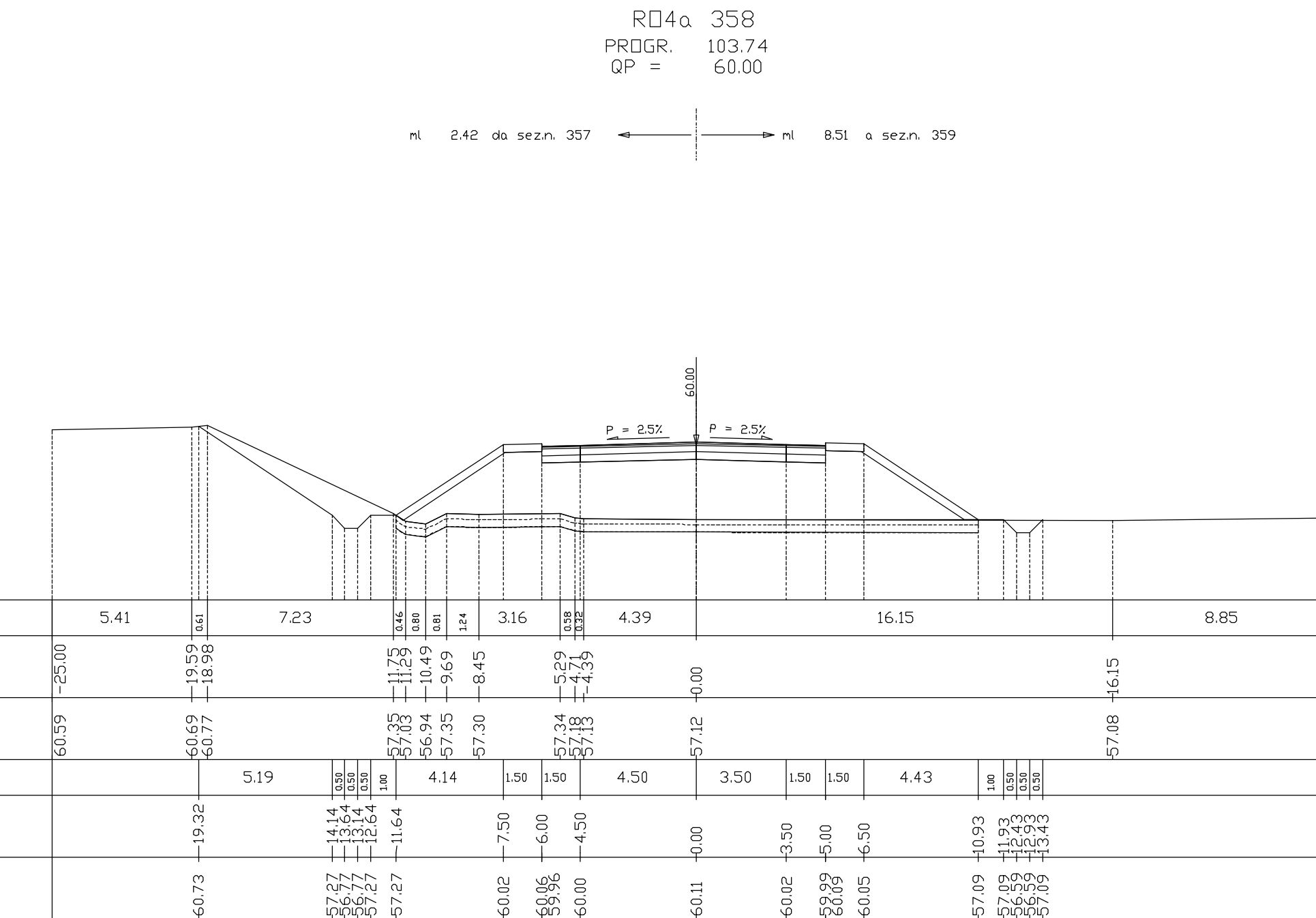


DIST. PARZIALI

19,73	32,42	29,54	17,92	16,65	15,88	7,75	16,4	1,95	4,77	11,84
DISTRIBUZIONE ELETTRICA										
DISTRIBUZIONE FIDUCIARIA										
DISTRIBUZIONE FIDUCIARIA										
DISTRIBUZIONE FIDUCIARIA										
DISTRIBUZIONE FIDUCIARIA										
DISTRIBUZIONE FIDUCIARIA										
DISTRIBUZIONE FIDUCIARIA										
DISTRIBUZIONE FIDUCIARIA										
DISTRIBUZIONE FIDUCIARIA										
DISTRIBUZIONE FIDUCIARIA										

SEZIONE N. 358

Piano Bonifica con stabilizz.	n	2277
Scotto	n	2277
Vol. Bonifica con stabilizz.	m ³	677
Scavo	m ³	988
Gettonate	n	2277
Volume Rilevato	m ³	530
Volume Terreno vegetale sx	m ³	196
Volume Terreno vegetale dx	m ³	195
Siena / rifilatura cigi sx	n	647
Siena / rifilatura cigi dx	n	683
Fasso SX Scavo Sez. Ristr.	m ³	541
Fasso SX Scavo Sez. Ristr.	m ³	650
Pavimentazione	n	1181

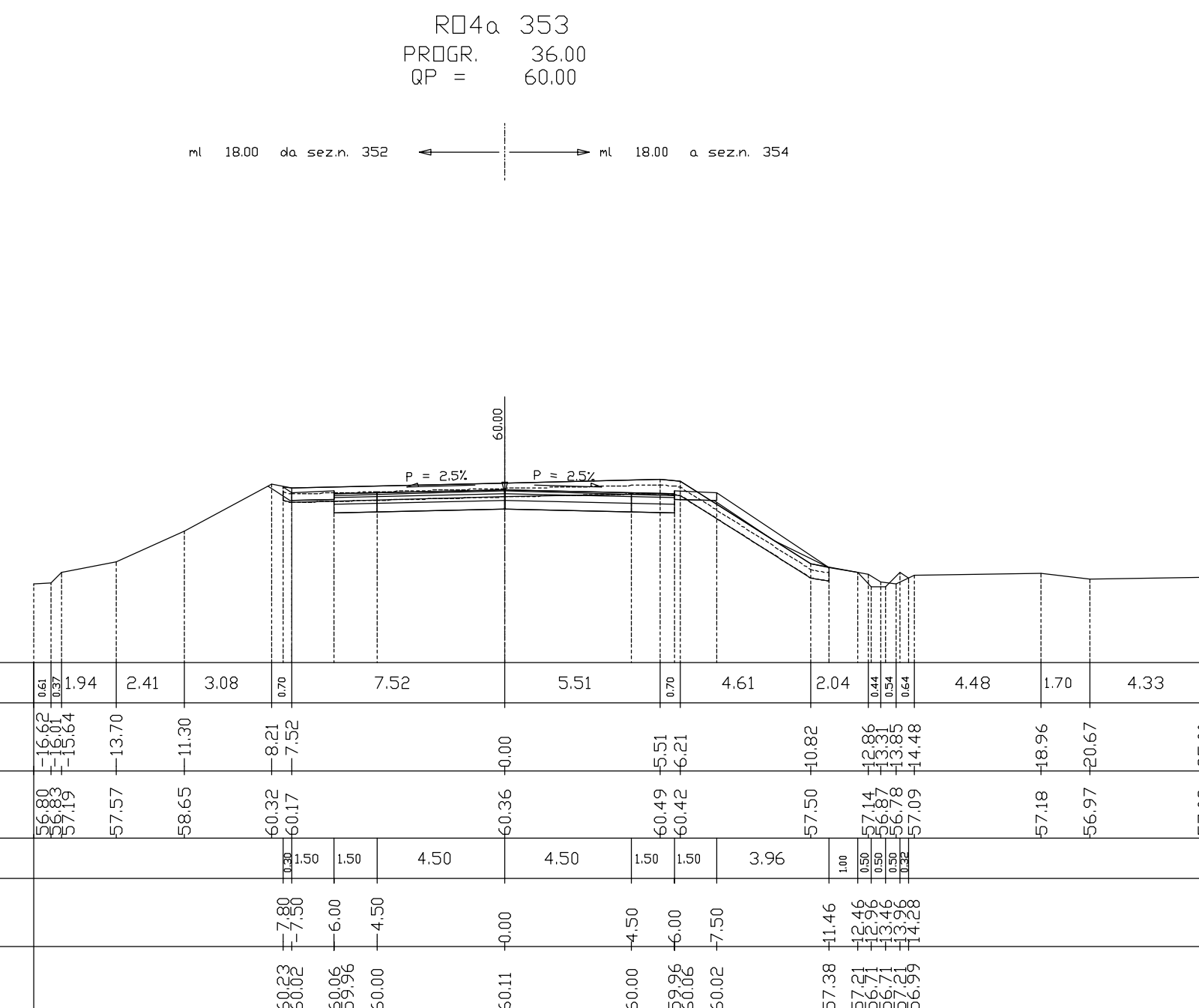


DIST. PARZIALI

5,41	7,23	3,77	3,16	4,39	16,15	8,85
DISTRIBUZIONE ELETTRICA						
DISTRIBUZIONE FIDUCIARIA						
DISTRIBUZIONE FIDUCIARIA						
DISTRIBUZIONE FIDUCIARIA						
DISTRIBUZIONE FIDUCIARIA						
DISTRIBUZIONE FIDUCIARIA						
DISTRIBUZIONE FIDUCIARIA						
DISTRIBUZIONE FIDUCIARIA						
DISTRIBUZIONE FIDUCIARIA						
DISTRIBUZIONE FIDUCIARIA						

SEZIONE N. 353

Piano Bonifica con stabilizz.	n	2014
Scotto	n	2014
Vol. Bonifica con stabilizz.	m ³	578
Scavo	m ³	1593
Gettonate	n	2014
Volume Rilevato	m ³	973
Volume Terreno vegetale sx	m ³	566
Volume Terreno vegetale dx	m ³	183
Siena / rifilatura cigi sx	n	242
Siena / rifilatura cigi dx	n	626
Fasso SX Scavo Sez. Ristr.	m ³	110
Fasso SX Scavo Sez. Ristr.	m ³	122
Pavimentazione	n	1780

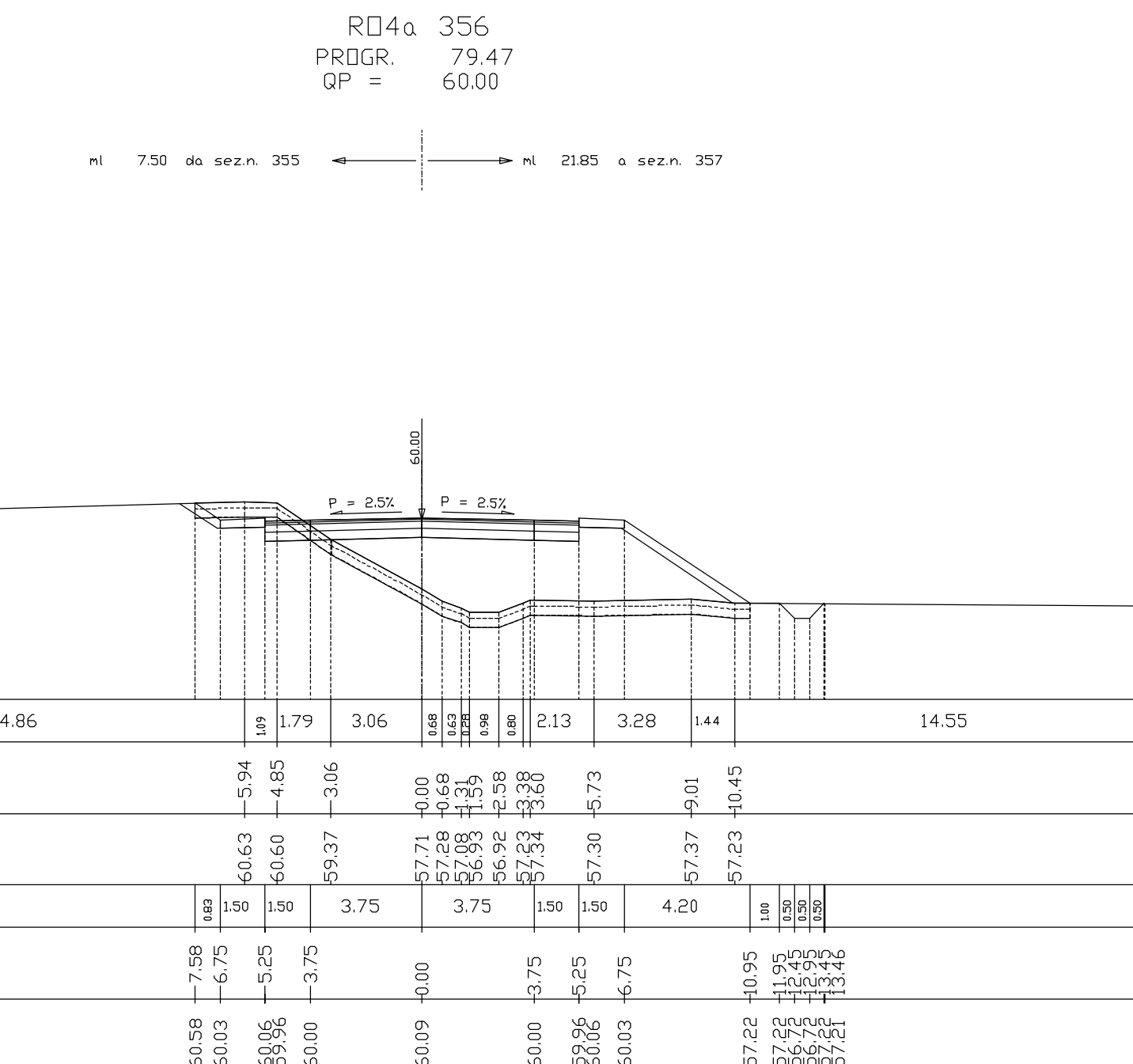


DIST. PARZIALI

12,94	2,41	3,08	7,52	5,51	8	4,61	2,04	1,51	4,48	1,70	4,33
DISTRIBUZIONE ELETTRICA											
DISTRIBUZIONE FIDUCIARIA											
DISTRIBUZIONE FIDUCIARIA											
DISTRIBUZIONE FIDUCIARIA											
DISTRIBUZIONE FIDUCIARIA											
DISTRIBUZIONE FIDUCIARIA											
DISTRIBUZIONE FIDUCIARIA											
DISTRIBUZIONE FIDUCIARIA											
DISTRIBUZIONE FIDUCIARIA											
DISTRIBUZIONE FIDUCIARIA											

SEZIONE N. 356

Piano Bonifica con stabilizz.	n	1962
Scotto	n	1962
Vol. Bonifica con stabilizz.	m ³	556
Scavo	m ³	365
Gettonate	n	1962
Volume Rilevato	m ³	3091
Volume Terreno vegetale sx	m ³	584
Volume Terreno vegetale dx	m ³	187
Siena / rifilatura cigi sx	n	332
Siena / rifilatura cigi dx	n	635
Fasso SX Scavo Sez. Ristr.	m ³	131
Fasso SX Scavo Sez. Ristr.	m ³	149
Pavimentazione	n	1059

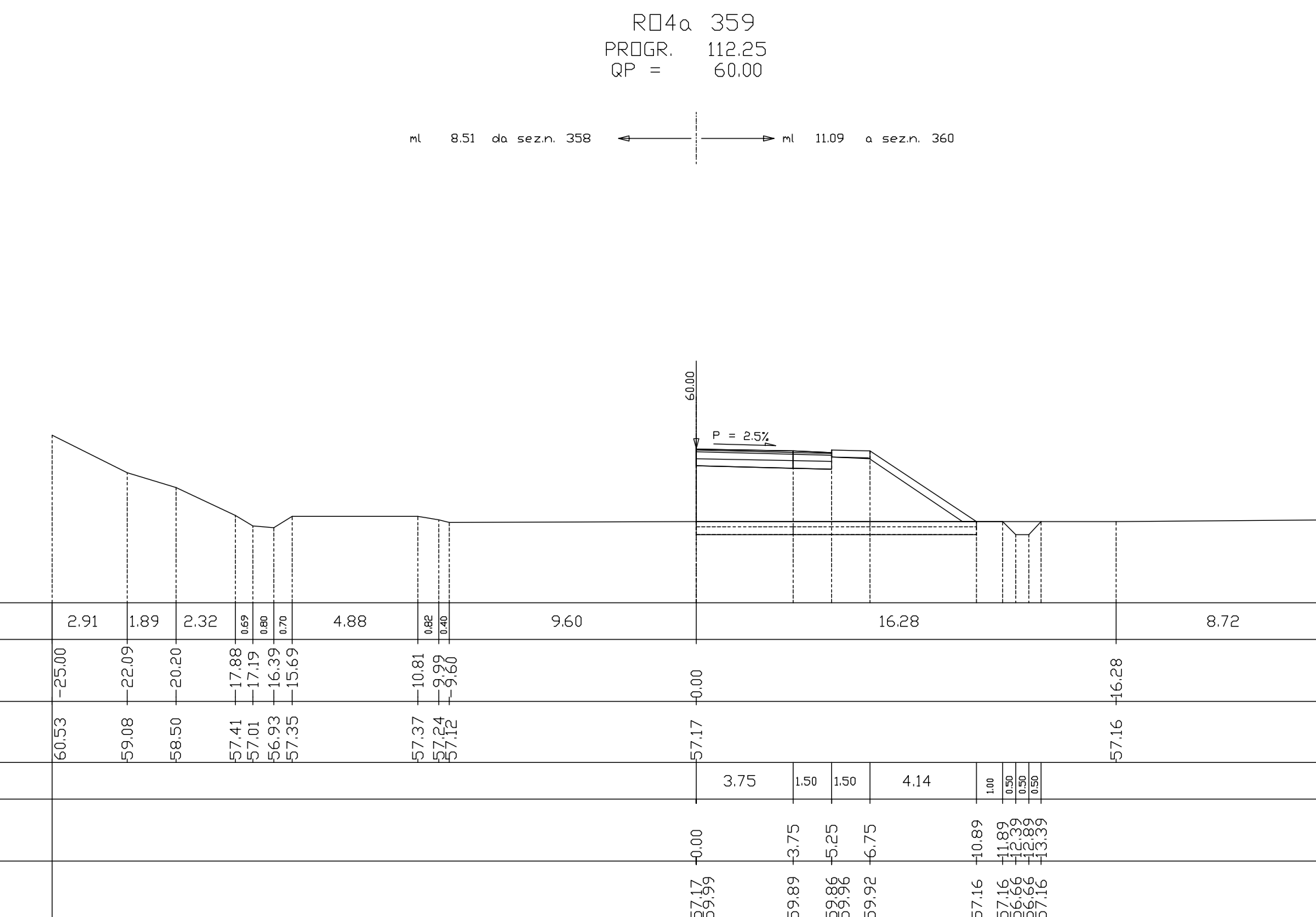


DIST. PARZIALI

3,28	14,86	3,06	3,16	3,18	2,13	3,28	1,44	14,55
DISTRIBUZIONE ELETTRICA								
DISTRIBUZIONE FIDUCIARIA								
DISTRIBUZIONE FIDUCIARIA								
DISTRIBUZIONE FIDUCIARIA								
DISTRIBUZIONE FIDUCIARIA								
DISTRIBUZIONE FIDUCIARIA								
DISTRIBUZIONE FIDUCIARIA								
DISTRIBUZIONE FIDUCIARIA								
DISTRIBUZIONE FIDUCIARIA								
DISTRIBUZIONE FIDUCIARIA								

SEZIONE N. 359

Piano Bonifica con stabilizz.	n	3889
Scotto	n	3889
Vol. Bonifica con stabilizz.	m ³	327
Scavo	m ³	930
Gettonate	n	3889
Volume Rilevato	m ³	2440
Volume Terreno vegetale sx	m ³	630
Volume Terreno vegetale dx	m ³	185
Siena / rifilatura cigi sx	n	630
Siena / rifilatura cigi dx	n	647
Fasso SX Scavo Sez. Ristr.	m ³	630
Fasso SX Scavo Sez. Ristr.	m ³	650
Pavimentazione	n	625



DIST. PARZIALI

2,91	2,32	0,89	2,32	4,88	9,60	16,28	8,72
DISTRIBUZIONE ELETTRICA							
DISTRIBUZIONE FIDUCIARIA							
DISTRIBUZIONE FIDUCIARIA							
DISTRIBUZIONE FIDUCIARIA							
DISTRIBUZIONE FIDUCIARIA							
DISTRIBUZIONE FIDUCIARIA							
DISTRIBUZIONE FIDUCIARIA							
DISTRIBUZIONE FIDUCIARIA							
DISTRIBUZIONE FIDUCIARIA							
DISTRIBUZIONE FIDUCIARIA							

REGIONE TOSCANA
ASSESSORATO INFRASTRUTTURE, MOBILITÀ, URBANISTICA E POLITICHE ABITATIVE
SETTORE PROGETTO E REALIZZAZIONE MANUTENZIONE E RICOSTRUZIONE

PROGETTO DEFINITIVO

VARIANTE ALLA SRT 428 DI VAL D'EL SA LOTTO 3 TRATTO CERTALDO - CASTELFIORENTE TRA LO SVINCOLO CERTALDO OVEST E LO SVINCOLO CON LA S.P. VOLTERRANA

IS - Progetto stradale Intersezioni e Svincoli

SEZIONI TRASVERSALI
ROTATORIA CERTALDO OVEST - ASSE RD4a - Tav. 1/2

RESPONSABILE DEL PROCEDIMENTO
Ing. Luciano DEL LAENA

C.D.P. COORDINAMENTO DIREZIONE DI PROGETTO
Ing. Giacomo MALZONI

SUPPORTO AL RUP
Dott. Adriano PARISI

COLLABORATORI
Dott. Francesco BELLI
Dott. Alessandro BRACCETTI
Dott. Ed. Arnaldo MATTEOLI
Dott. Luca DEL PIER MONTALVO

VERIFICA CLASSI DI INGEGNERIA
Ing. Luciano DELLA LENA

ATTIVITÀ SPECIALISTICA
INGEGNERIA E GEOLOGIA
Dott. Riccardo CIAMPA
Dott. Giuseppe GIANFRANCESCO
Dott. Andrea MARCHETTI
Dott. Riccardo PERINI

PROGETTO STRADALE
Dott. Riccardo PERINI
PROGETTO STRUTTURE - OPERE D'ARTE
Studio Tecnico Ing. Salvatore Graziano Werra
METAZIONE AMBIENTALE E OPERE A VERDE
ALPPI
PUNTO DI SICUREZZA E COORDINAMENTO PISC
Studio Tecnico Ing. Claudio Cosanti

VERIFICA CLASSI DI INGEGNERIA
Dott. Riccardo CIAMPA
Dott. Giuseppe GIANFRANCESCO
Dott. Andrea MARCHETTI
Dott. Riccardo PERINI

VERBA
Dott. Riccardo PERINI
Dott. Riccardo PERINI
Dott. Riccardo PERINI

VERBA
Dott. Riccardo PERINI
Dott. Riccardo PERINI
Dott. Riccardo PERINI